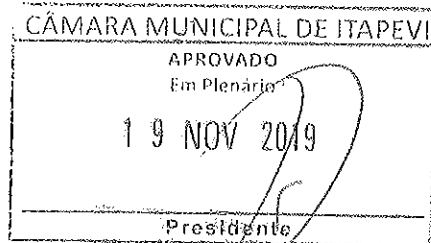




CÂMARA
MUNICIPAL DE
ITAPEVI



REQUERIMENTO nº 1307/2019

Súmula: - Solicita informações do Governo do Estado de São Paulo, juntamente com a CPTM (Companhia Paulista de Trens Metropolitanos) sobre a possibilidade da manutenção do elevador da Estação Itapevi.

REQUEIRO à Mesa, após ouvido o Doutor Plenário na forma regimental vigente, seja oficiado ao Excelentíssimo Senhor João Agripino da Costa Doria Junior, Governador do Estado de São Paulo, juntamente com a CPTM (Companhia Paulista de Trens Metropolitanos), sobre a possibilidade da manutenção do elevador da Estação Itapevi.

Justificativa

Senhor Presidente: -
Senhores Vereadores: -
Senhoras Vereadoras: -

Trata-se de uma solicitação constante dos moradores de Itapevi, que solicitam a manutenção do elevador da Estação Itapevi (Linha 08 Diamante).

Atualmente a população reclama sobre a questão da acessibilidade, sendo que os elevadores instalados na Estação Itapevi, constantemente não estão em funcionamento, prejudicando o acesso das pessoas com mobilidade reduzida, que muitas vezes necessitam ser carregadas para chegarem até a plataforma de embarque.

Durante essa semana, nas redes sociais foi repercutido a dificuldade de uma mãe, que ao tentar acessar a área interna da estação, teve que solicitar a ajuda do segurança da CPTM, para subirem pela escada metálica, que ocasiona um perigo gigantesco, especialmente em dias chuvosos, que ao ficar escorregadia, cola em risco a integridade físicas dos transeuntes.

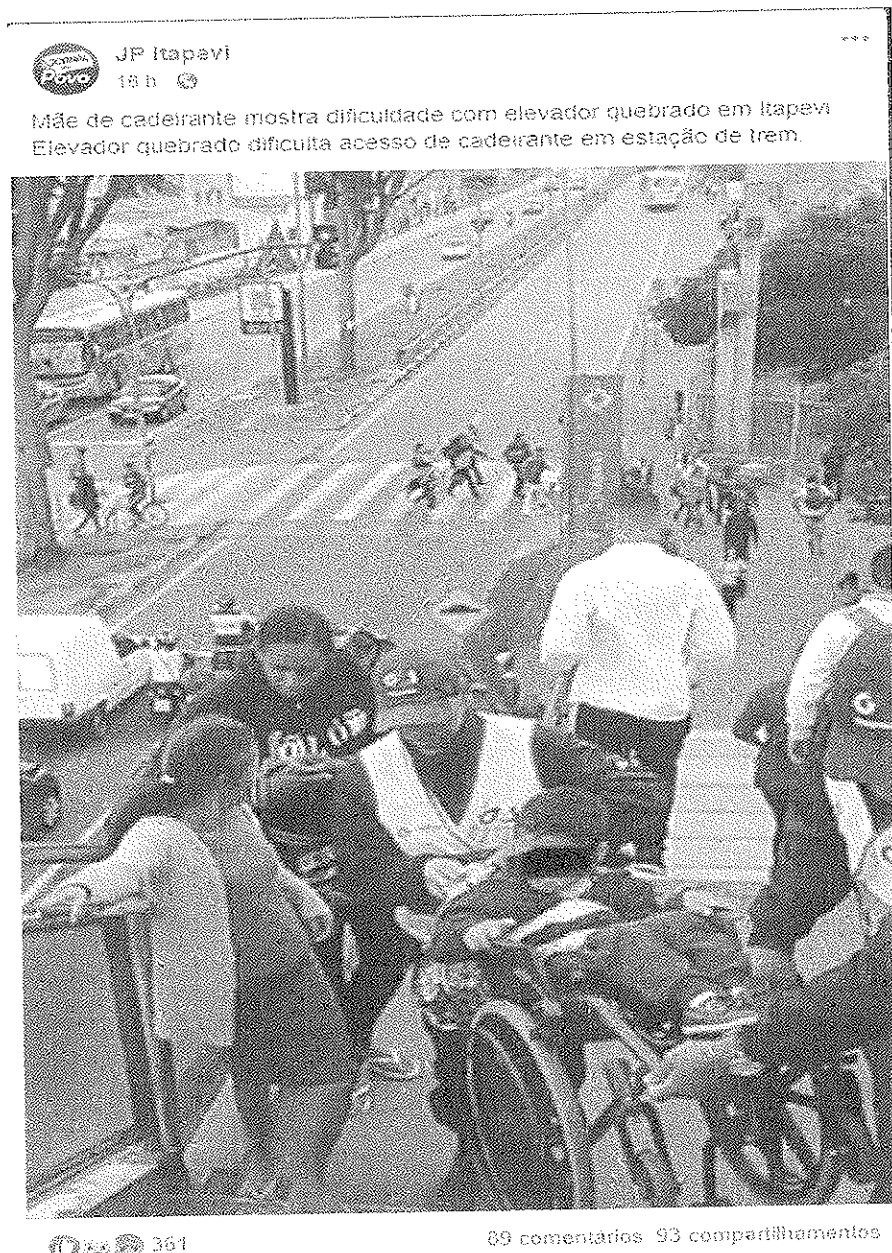
É um pedido muito frequente da população, que solicita um local mais adequado para trafegar e que seja mais seguro para se deslocarem até a Estação.

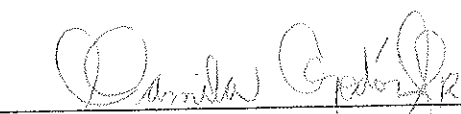
Aguardamos um retorno, certos da costumeira compreensão de Vossa Senhoria, aproveitamos o ensejo para renovar votos de elevada estima e consideração.

Sala das Sessões Bemvindo Moreira Nery, 13 de novembro de 2019

Vereadora
Prof.^a Camila Godoi – PSB

REQUERIMENTO nº 1307/2019





Vereadora
Prof.^a Camila Godoi – PSB