



CÂMARA MUNICIPAL DE ITAPEVI

- Estado de São Paulo -

REQUERIMENTO Nº 356/2016

CÂMARA MUNICIPAL DE ITAPEVI
PROTOCOLO
2 8 JAN 2016
 1418
Assinatura

"Requer informações sobre os valores gastos na construção do novo terminal rodoviário".

REQUEIRO à Mesa, após ouvir o Douto Plenário, na forma regimental vigente, que seja a presente propositura encaminhada ao Excelentíssimo Prefeito Jaci Tadeu, através dos seus órgãos competentes, que informe sobre os valores gastos na construção do novo terminal rodoviário com as indagações que segue:

- 1- Qual o valor gasto ao total da obra?
- 2- Qual modalidade e tipo de licitação usados na contratação da empresa prestadora de serviço?
- 3- De onde vieram as verbas?
- 4- Qual a data prevista para conclusão da obra?



CÂMARA MUNICIPAL DE ITAPEVI

- Estado de São Paulo -

Chega ao conhecimento destes vereadores, professores da rede municipal de ensino, que prestam serviço exclusivo e dedicação plena, pois não exerce qualquer outra atividade remunerada, pública ou privada, e não recebem a gratificação prevista no art. 45 da lei 2.240 de 24 de março de 2014, a qual trata-se do plano de carreira dos integrantes do magistério público do município de Itapevi.

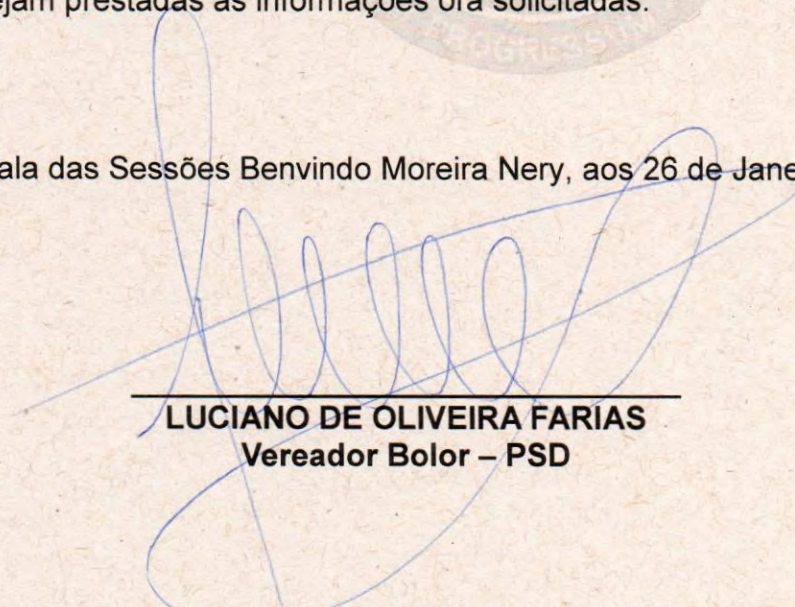
Considerando o princípio da isonomia, expressamente consagrada em nossa Magna Carta, em seu Art. 5º, *caput*, onde prevê que todos são iguais perante a lei sem distinção de qualquer natureza, causa estranheza parte dos professores que atendam aos requisitos e não recebem a gratificação como os outros profissionais.

Vale ainda ressaltar o princípio da legalidade administrativa, alicerce do Estado de Direito, que é um dos mais importantes princípios da administração pública, onde o administrador público deve reger-se por lei imposta, e dela não pode se afastar ou desviar, não há espaço para liberdade e vontades particulares, deve o agente público, agir com a finalidade de atingir o bem comum, os interesses públicos, seguindo o que a lei o impõe.

Professores que atendem aos requisitos do art. 45 da lei 2.240, devem ser tratados de forma igualitária, e a administração pública deve atentar-se ao cumprimento da lei.

Considerando o exposto, peço a compreensão de todos os vereadores desta Casa de Leis, para aprovação do presente requerimento, e com a máxima urgência sejam prestadas as informações ora solicitadas.

Sala das Sessões Benvindo Moreira Nery, aos 26 de Janeiro de 2015.

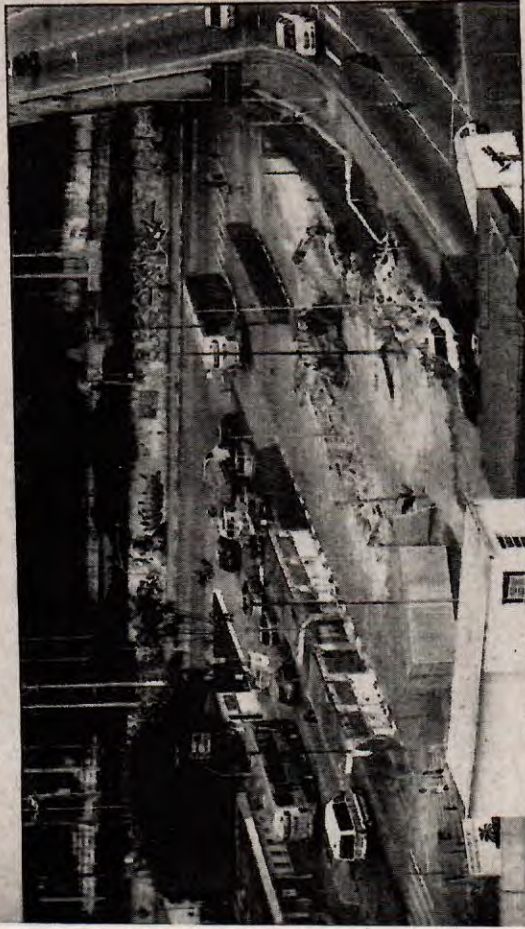


LUCIANO DE OLIVEIRA FARIAS
Vereador Bolor – PSD

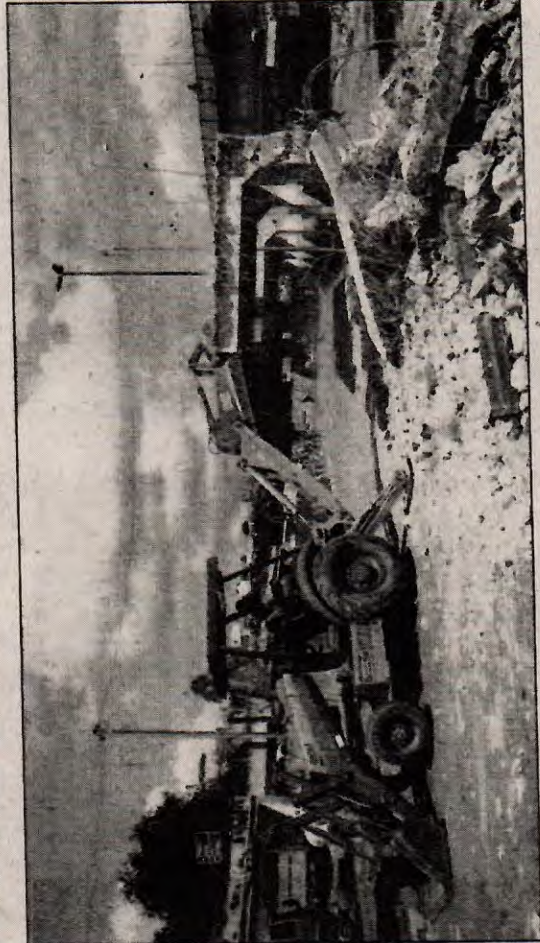
Eronidina Ferreira Godoy
Vereadora Tininha (PSD)

Akdenis Mohamed Kourani
Vereador - PSD

Obras do novo Terminal de Ônibus



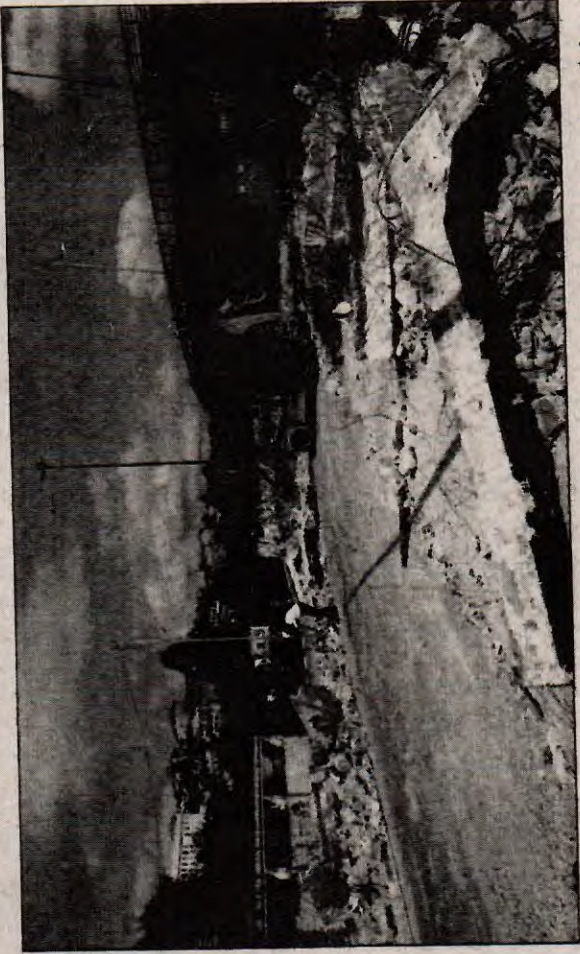
FOTOS: DIVULGAÇÃO / PREFEITURA DE ITAPEVI



Com começaram nesta semana as obras do novo Terminal Municipal de Ônibus. Anunciadas no final do ano passado pelo prefeito Jaci Tadeu da Silva, as intervenções vão garantir mais conforto e segurança aos usuários do transporte coletivo no Centro da cidade. Operários a serviço da Prefeitura já estão removendo as antigas estruturas de concreto do atual terminal de ônibus.

Com o início das intervenções, o embarque e desembarque das linhas de ônibus municipais passaram a ser feitos na rua Clara Coluzzo Piazza, esquina da avenida Cesário de Abreu. "A mudança é necessária em função do ritmo acelerado das obras e da movimentação de caminhões e explicou o secretário de municipal de Trânsito e Transportes, Israel Rodrigues Marques. As obras serão custeadas com recursos próprios da Prefeitura e se estenderão até o início do segundo semestre. A principal melhoria será a implantação da cobertura metálica de 3.112 m² sobre todas as baias existentes no espaço. Além disso, será ampliado o espaço das baias dos ônibus, aumentando a capacidade de circulação de coletivos, e recuperado o pavimento asfáltico das vias internas.

Também está prevista a instalação de local apropriado para implantação de pontos de comércio popular e acessos adaptados para pessoas com deficiência. Outro detalhe importante da obra será a criação de uma terceira



do viaduto José dos Santos Novaes, que margeará o terminal e será exclusiva para circulação de ônibus. "Com mais essa obra, pretendemos avançar mais uma etapa no projeto de modernização do Centro de Itapevi que recentemente teve alargamento de calçadas, faixas de pedestres elevadas e piso tátil para deficientes visuais, além da Central de Comunicação e Videomonitoramento e uma Base Operacional da Guarda Municipal", destacou o prefeito Jaci Tadeu.