

# CÂMARA MUNICIPAL DE ITAPEVI

- Estado de São Paulo -

LIDO EM PLENÁRIO

Sala das

Sessões 04 FEV 2020

Presidente

## INDICAÇÃO nº 563/2020

**Súmula:**- Solicita providências do Executivo, junto a Secretaria de Governo, no tocante à viabilidade de **Implantação de Barreiras de Proteção de concreto** na pista central da Rodovia Cel. PM Nelson Tranches, Jardim Vila Nova Itapevi, altura do posto de gasolina até o primeiro retorno da rodovia SP-029.

**INDICO** à Mesa, na forma regimental vigente, seja oficiado ao Excelentíssimo Senhor Igor Soares Ebert, Prefeito Municipal, no tocante à **viabilidade de Implantação de Barreiras de Proteção de concreto** na pista central da Rodovia Cel. PM Nelson Tranches, Jardim Vila Nova Itapevi, altura do posto de gasolina até o primeiro retorno da rodovia SP-029.

### Justificativa

Senhor Presidente,  
Senhoras Vereadoras,  
Senhores Vereadores,

CÂMARA MUNICIPAL DE ITAPEVI

PROTOCOLO

29 JAN 2020

José Pontes

Fomos procurados por munícipes da região, os quais nos solicitaram informações quanto a possível instalação de **barreiras de proteção de concreto central**, do início Rodovia Cel. PM Nelson Tranches, Jardim Vila Nova Itapevi, altura do posto de gasolina até o primeiro retorno da rodovia SP-029.

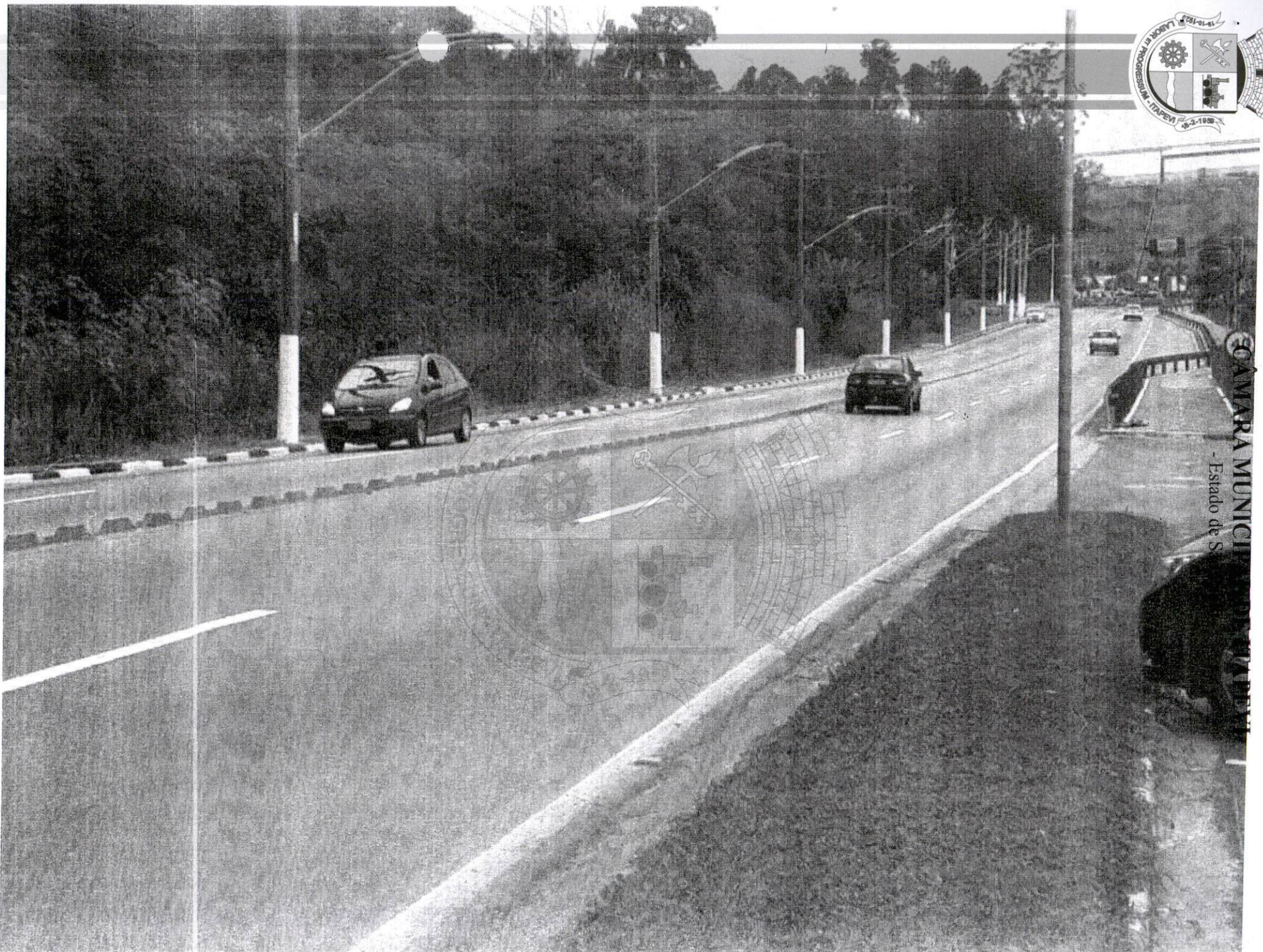
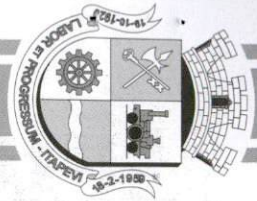
Vale ressaltar que no local foi instalado alguns "tijolos" de concreto, o qual não é adequado para ser utilizado por tratar-se de uma rodovia, tendo em vista que caso algum veículo venha a colidir com o "tijolo" poderá ocorrer graves acidentes (foto anexo).

No mais, o requerimento faz-se necessário vez que a referida área apresenta perigo, por se tratar de via dupla. Outrossim ressaltamos que esse pedido já foi realizado na Indicação Nº **1048/2019**.

Sabemos que é direito da população poder contar com a correta infraestrutura municipal, ou seja, que atenda às suas necessidades. Por isso pedimos que providências fossem tomadas.

Sala das Sessões Bem-vindo Moreira Nery, 28 de janeiro de 2020.

Yacer Issa Kourani  
VEREADOR - PSB



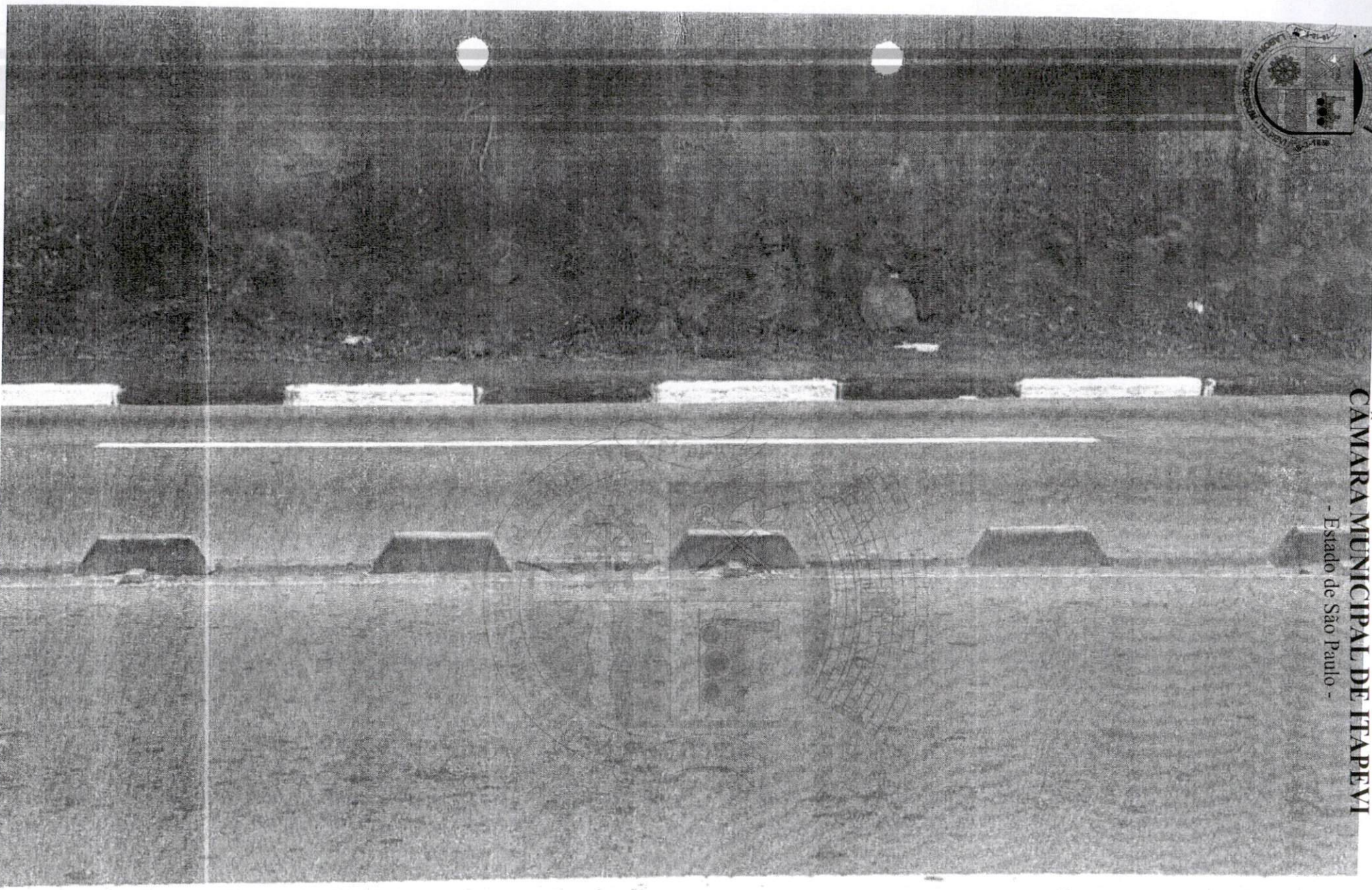
CÂMARA MUNICIPAL DE ITAPEVI  
- Estado de S

Rua Arnaldo Sergio Cordeiro das Neves, 80 - Vila Nova Itapevi - Itapevi - SP - CEP: 06694-090  
Fone: (11) 4141-4472 - [www.camara.itapevi.sp.gov.br](http://www.camara.itapevi.sp.gov.br)

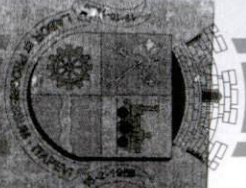


**CÂMARA MUNICIPAL DE ITAPEVI**

- Estado de São Paulo -

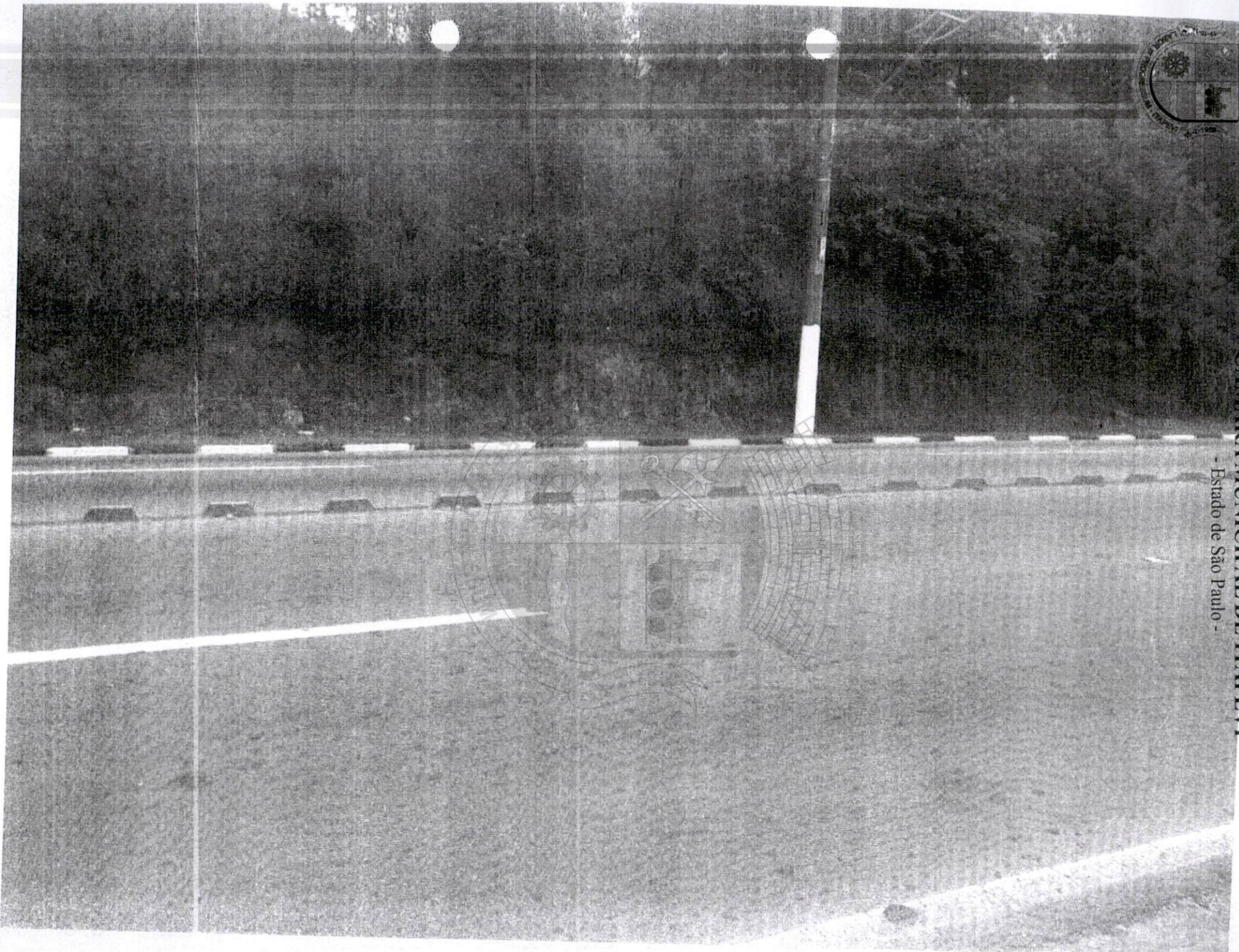


Rua Arnaldo Sergio Cordeiro das Neves, 80 - Vila Nova Itapevi - Itapevi - SP - CEP: 06694-090  
Fone: (11) 4141-4472 - [www.camara.itapevi.sp.gov.br](http://www.camara.itapevi.sp.gov.br)



# CÂMARA MUNICIPAL DE ITAPEVI

- Estado de São Paulo -



Rua Arnaldo Sergio Cordeiro das Neves, 80 - Vila Nova Itapevi - Itapevi - SP - CEP.: 06694-090  
Fone: (11) 4141-4472 - [www.camara.itapevi.sp.gov.br](http://www.camara.itapevi.sp.gov.br)