



CÂMARA MUNICIPAL DE ITAPEVI

- Estado de São Paulo -

INDICAÇÃO Nº 291 / 2015


CÂMARA MUNICIPAL DE ITAPEVI
ENCAMINHE SE
24 FEV 2015
 Presidente

Súmula: Indico ao Governo Municipal a necessidade de limpeza e capinagem do terreno e do muro de arrimo localizados entre as Ruas André Manoel Laronga, ao lado do nº 200 e a Rua Hellen Santana, em frente ao nº 175 – Jd. Paulista (Areião)- Itapevi SP

REQUEIRO à Mesa, após ouvido o Douto Plenário, na forma regimental vigente, seja oficiado o Prefeito, Excelentíssimo Senhor Jaci Tadeu, para que solicite ao órgão municipal competente a necessidade de limpeza e capinagem do terreno e do muro de arrimo localizados entre as Ruas André Manoel Laronga, ao lado do nº 200 e a Rua Hellen Santana, em frente ao nº 175 – Jd. Paulista (Areião)- Itapevi SP

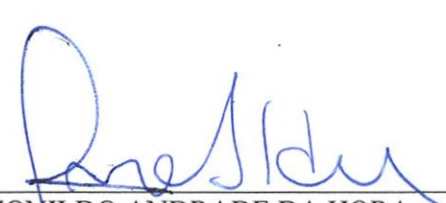
Justificativa

Senhor Presidente:-
Senhoras e Senhores Vereadores:-

CÂMARA MUNICIPAL DE ITAPEVI
PROTOCOLO
12 FEV 2015
 Assinatura

Solicitação dos moradores que apelam a este vereador intervenção, pois o local é usado como área de lazer pelos moradores, mas está com a vegetação alta trazendo riscos as crianças que ali frequentam. Segue em anexo fotos do local.

Sala das Sessões Bem vindo Moreira Nery, 11 de Fevereiro de 2015.


IVONILDO ANDRADE DA HORA
VEREADOR "CHAMBINHO"

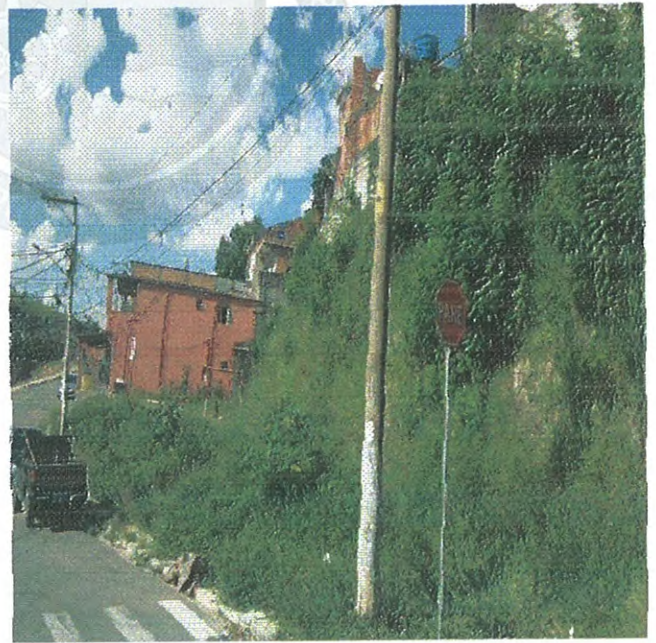


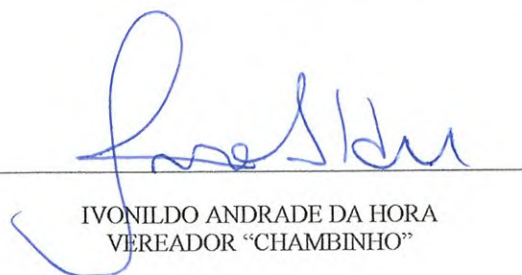
CÂMARA MUNICIPAL DE ITAPEVI

- Estado de São Paulo -

ANEXO – INDICAÇÃO - Nº 291/ 2015

Assunto: Indico ao Governo Municipal a necessidade de realização de limpeza no terreno localizado na Rua André Manoel Laronga, ao lado do nº 200 – Jd. Paulista (Areião)- Itapevi/SP.




IVONILDO ANDRADE DA HORA
VEREADOR "CHAMBINHO"