



CÂMARA MUNICIPAL DE ITAPEVI

- Estado de São Paulo -



Indicação n.º 138 / 2012

CÂMARA MUNICIPAL DE ITAPEVI
ENCAMINHE-SE
10.04.12
Presidente

Súmula: Indicamos ao Executivo a instalação de iluminação pública na Rua Luiz Nery – Vila Nova Itapevi.

Indicamos à Excelentíssima Senhora Maria Ruth Banholzer, Prefeita deste Município, na forma regimental vigente, que através dos órgãos competentes da municipalidade, sejam tomadas as providências necessárias para a instalação de iluminação pública na Rua Luiz Nery – Vila Nova Itapevi.

Justificativa:

Senhor Presidente,
Senhora Vereadora,
Senhores Vereadores,

Na mencionada via pública, especialmente em frente ao número 09, existem alguns postes de madeira, os quais não possuem hastes de iluminação.

Sabemos que a iluminação pública é essencial no que diz respeito à proteção da população, prevenindo a ocorrência de crimes no período noturno.

Solicitamos especial atenção no presente caso, visto que a atual situação expõe os moradores do local a risco, pelas razões já expostas.

Assim, requeremos a aprovação da presente indicação, para que com a máxima urgência ocorra a execução das providências ora mencionadas.

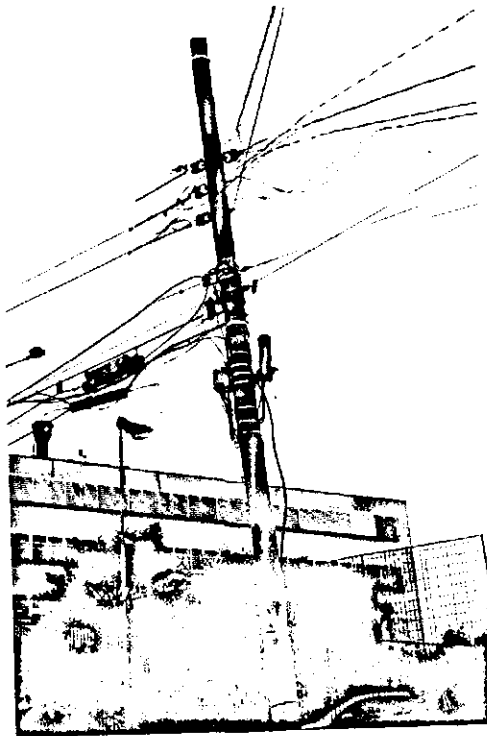
Sala das Sessões Benvenuto Moreira Nery, 09 de abril de 2012.

Luciano de Oliveira Farias
Vereador “Bolor”

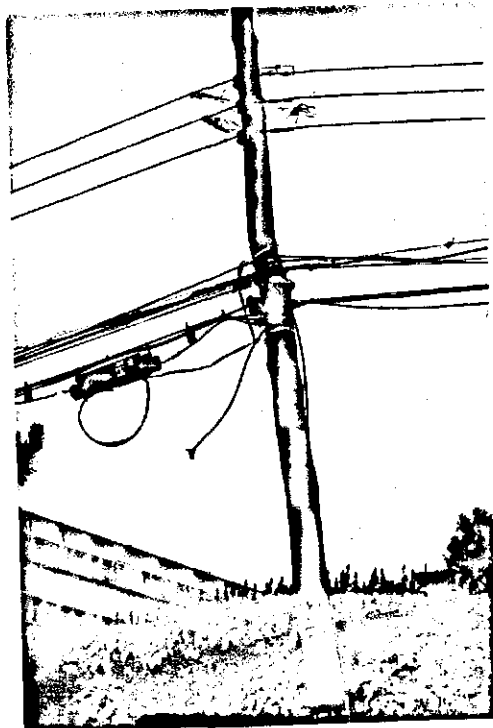
Presidente da Câmara Municipal de Itapevi

Marcos Ferreira Godoy
Vereador “Teco”

Terceiro Secretário da Câmara Municipal de Itapevi



(FOTOS 1 e 2) JARDIM NOVA ITAPEVI - Rua Luiz Nery, postes sem haste e iluminação em frente a casa nº 9



(FOTO 2)



JARDIM NOVA ITAPEVÍ - Rua Luiz Nery, poste de madeira e na Rua em frente a casa nº 9



Rua Luiz Nery – poste de madeira