



### Indicação Nº 2521/2026

**Súmula:** Solicita providências do Executivo junto a Secretaria Municipal de Infraestrutura e Serviços Urbanos, aos cuidados do Sr. Marcos de Oliveira Anjos, a realização de serviços de zeladoria urbana colocando cascalhos ou passando a máquina patrol na extensão da linha de ônibus na Estrada Lucinda de Jesus sentido os bairros das 4 Encruzilhadas / Recanto dos Pássaros – neste município.

**INDICO** à Mesa, na forma regimental vigente, que seja oficiado ao Excelentíssimo Marcos Godoy (Teco) Prefeito Municipal, junto a Secretaria de Infraestrutura e Serviços Urbanos, a realização de serviços de zeladoria urbana colocando cascalhos ou passando a máquina patrol na extensão da linha de ônibus na Estrada Lucinda de Jesus sentido os bairros das 4 Encruzilhadas / Recanto dos Pássaros – neste município.

### JUSTIFICATIVA

**Senhor Presidente;**

**Senhores Vereadores;**

**Senhoras Vereadoras.**

Diariamente os moradores e motoristas que utilizam essa estrada passam por dificuldades em suas locomoções. A estrada está em péssimo estado, com muita lama e buracos impossibilitando que o trajeto seja utilizado de forma segura.

Sabemos que em época de chuvas fortes prejudica muito o local e precisamos minimizar os transtornos. Enquanto a pavimentação asfáltica não seja concretizada, pedimos que seja realizado a devida manutenção no local.



Sala das Sessões Bemvindo Moreira Nery, 13 de fevereiro de 2026.

**PRISCILLA CAVANHA**

**VEREADORA – PL**

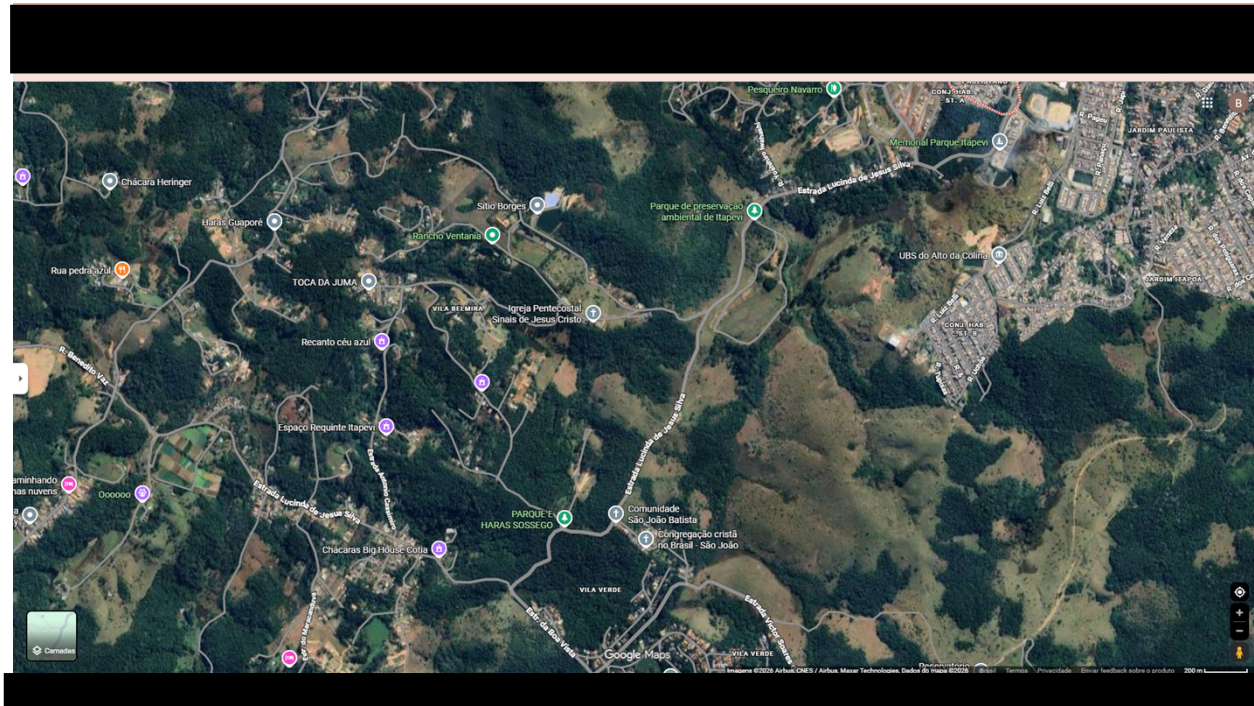
**2ª Secretária**



Indicação Nº 2521/2026 - Documento assinado digitalmente em 13/02/2026. PROTOCOLO 5713/2026 - 13/02/2026 13:40 - Para ver o arquivo original acesse <http://siave.camaraitepevi.sp.gov.br/Sino.Siave/documentos/autenticar> e informe a chave: B06W-7RBD-N2W7-JJ7D



# CÂMARA MUNICIPAL DE ITAPEVI



Indicação Nº 2521/2026 - Documento assinado digitalmente em 13/02/2026 - 13:02/2026 13:40 - Para ver o arquivo original acesse <http://siave.camaraitepevi.sp.gov.br/Sino.Siave/documentos/autenticar> e informe a chave: B06W-7RBD-N2W7-JJ7D





## Assinaturas Digitais

O documento acima foi proposto para assinatura digital na Câmara Municipal de Itapevi. Para verificar as assinaturas, clique no link: <https://itapevi.siscam.com.br/documentos/autenticar?chave=B06M7RBDN2W7JJ7D>, ou vá até o site <https://itapevi.siscam.com.br/documentos/autenticar> e utilize o código abaixo para verificar se este documento é válido:

**Código para verificação: B06M-7RBD-N2W7-JJ7D**

