



Indicação Nº 2220/2025

Súmula: - Solicita providencias do Executivo junto à Secretaria de Esporte e Lazer, Sr. Anderson Cavanha (Bruxão Cavanha), para que realize a limpeza, revitalização, manutenção dos aparelhos situados na Av. Lizete Geralda Calandrini Guimarães na Praça do Povo – Pq. Suburbano, nesse município.

INDICO à Mesa, na forma regimental vigente, seja oficiado ao Excelentíssimo Senhor Igor Soares, Prefeito Municipal, para que interceda junto à Secretaria de Infraestrutura e Serviços Urbanos, e solicite a limpeza, revitalização, manutenção dos aparelhos, situados na Av. Lizete Geralda Calandrini Guimarães na Praça do Povo – Pq. Suburbano – nesse município.

Justificativa

Senhor Presidente;

Senhores Vereadores;

Senhoras Vereadoras.

Em visita ao local verifiquei que a referida praça necessita de uma limpeza geral, manutenção dos aparelhos, serviço de revitalização tornando o ambiente mais harmonioso e aconchegante, uma vez que, as famílias contam com aquela praça em perfeita condição de uso e um ambiente satisfatório para o convívio de seus filhos e familiares, tanto durante o período diurno e também durante o período noturno.

Certo do pronto atendimento renovo protestos de elevada estima e consideração.

Sala das Sessões Bemvindo Moreira Nery, 24 de abril 2025

PRISCILLA CAVANHA

VEREADORA



CÂMARA MUNICIPAL DE ITAPEVI



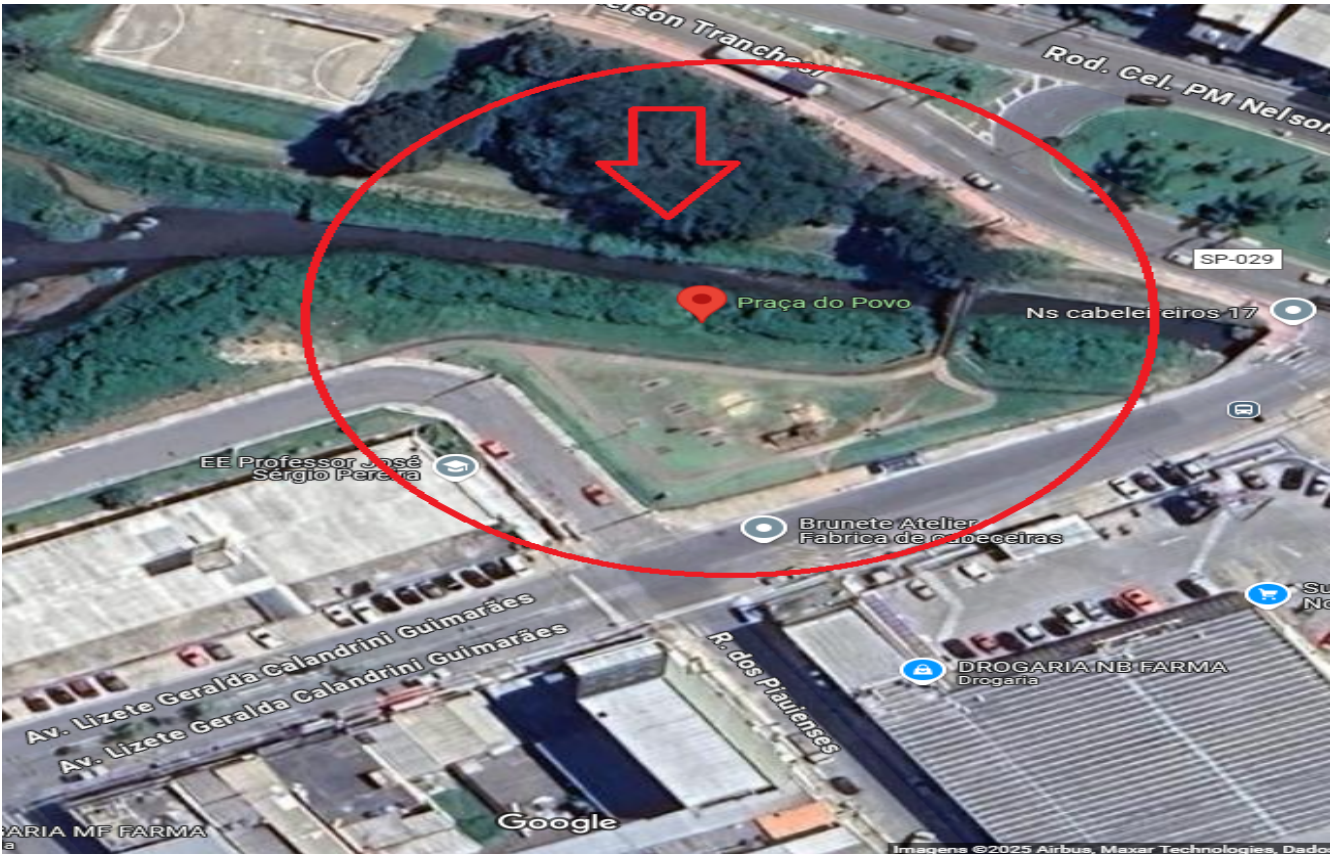
2ª SECRETÁRIA

Indicação Nº 2220/2025 - Documento assinado digitalmente em 25/04/2025. PROTOCOLO 7176/2025 - 25/04/2025 08:58 - . Para ver o arquivo original acesse <http://siave.camaraitapevi.sp.gov.br/Sino.Siave/documentos/autenticar> e informe a chave: 7ER1-C3AS-5GGH-405Y





CÂMARA MUNICIPAL DE ITAPEVI



Indicação Nº 2220/2025 - Documento assinado digitalmente em 25/04/2025. PROTOCOLO 7176/2025 - 25/04/2025 08:58 - Para ver o arquivo original acesse http://siave.camaraitapevi.sp.gov.br/Sino_Siave/documentos/autenticar e informe a chave: 7ER1-C3AS-5GGH-405Y





CÂMARA MUNICIPAL DE ITAPEVI



Indicação Nº 2220/2025 - Documento assinado digitalmente em 25/04/2025. PROTOCOLO 7176/2025 - 25/04/2025 08:58 - Para ver o arquivo original acesse <http://siave.camaraitepevi.sp.gov.br/Sino.Siave/documentos/autenticar> e informe a chave: 7ER1-C3AS-5GGH-405Y





Assinaturas Digitais

O documento acima foi proposto para assinatura digital na Câmara Municipal de Itapevi. Para verificar as assinaturas, clique no link: <https://itapevi.siscam.com.br/documentos/autenticar?chave=7ER1C3AS5GGH405Y>, ou vá até o site <https://itapevi.siscam.com.br/documentos/autenticar> e utilize o código abaixo para verificar se este documento é válido:

Código para verificação: 7ER1-C3AS-5GGH-405Y

